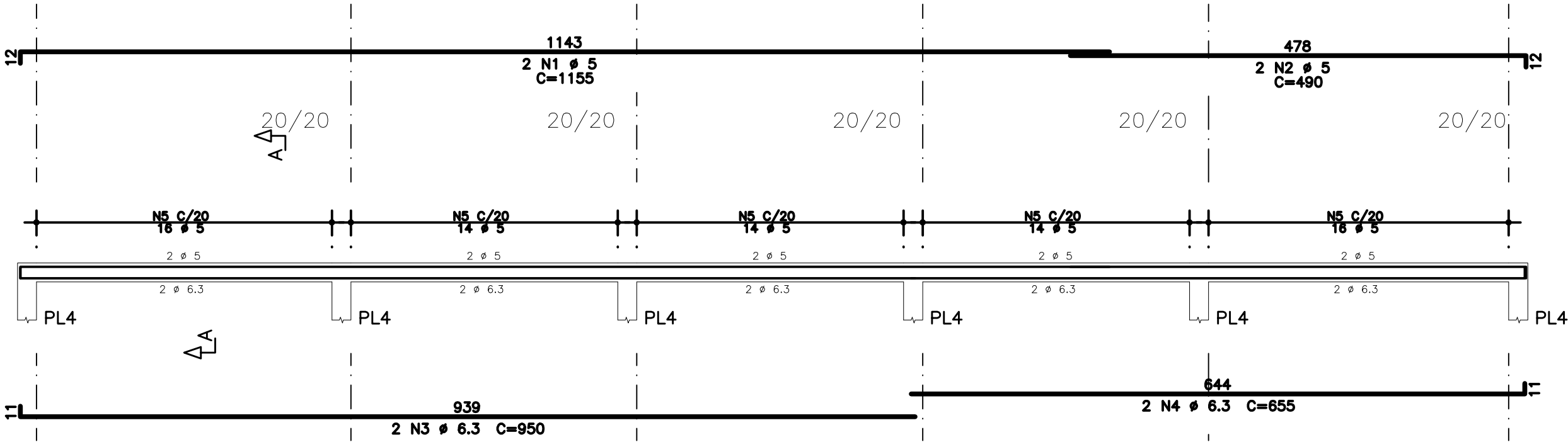
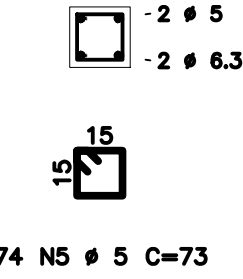


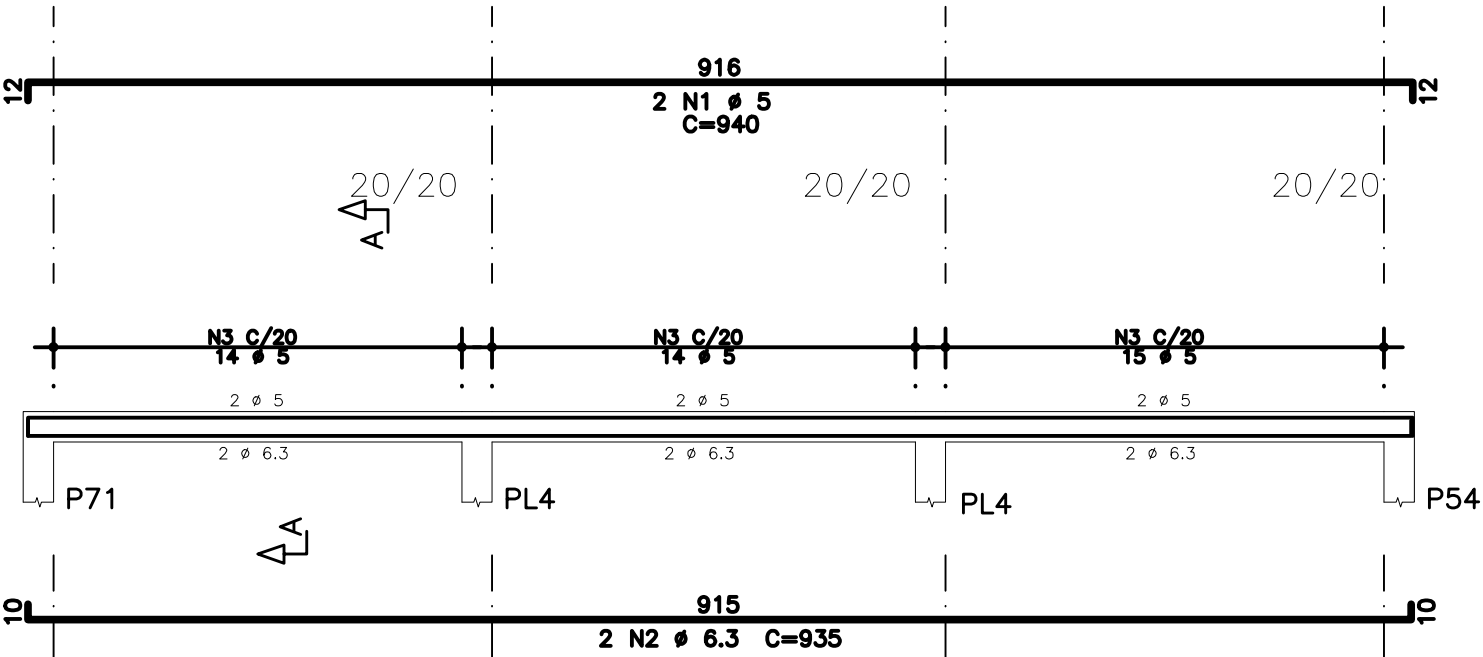
C809



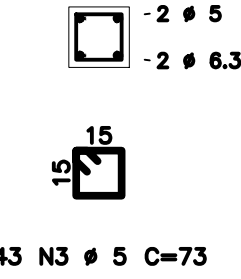
Corte A



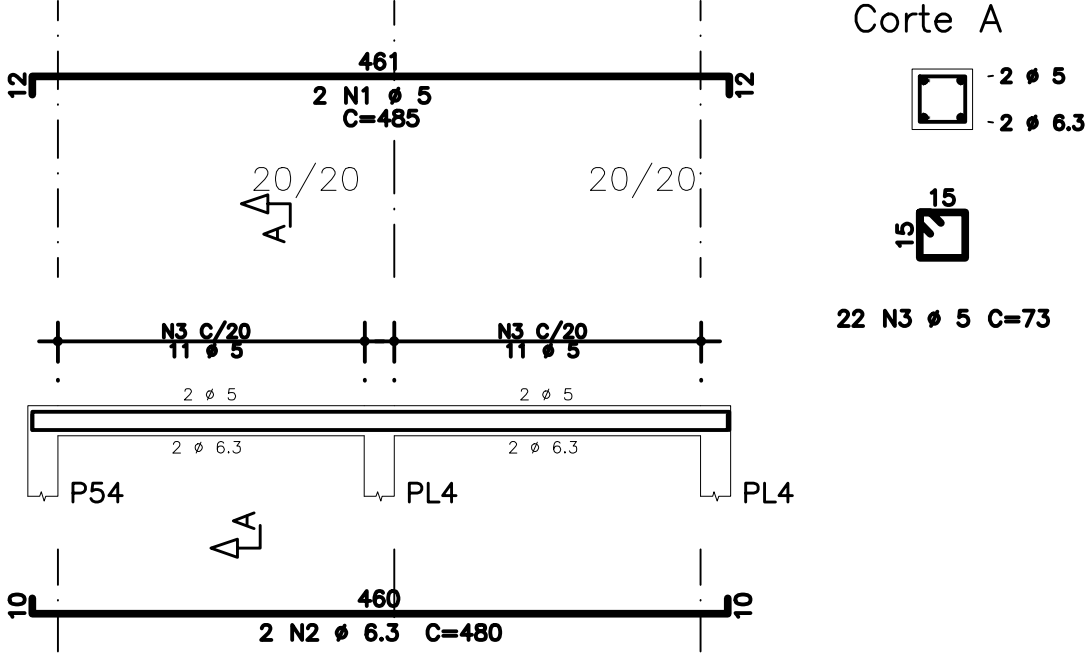
C810



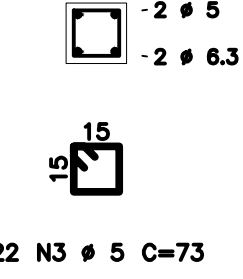
Corte A



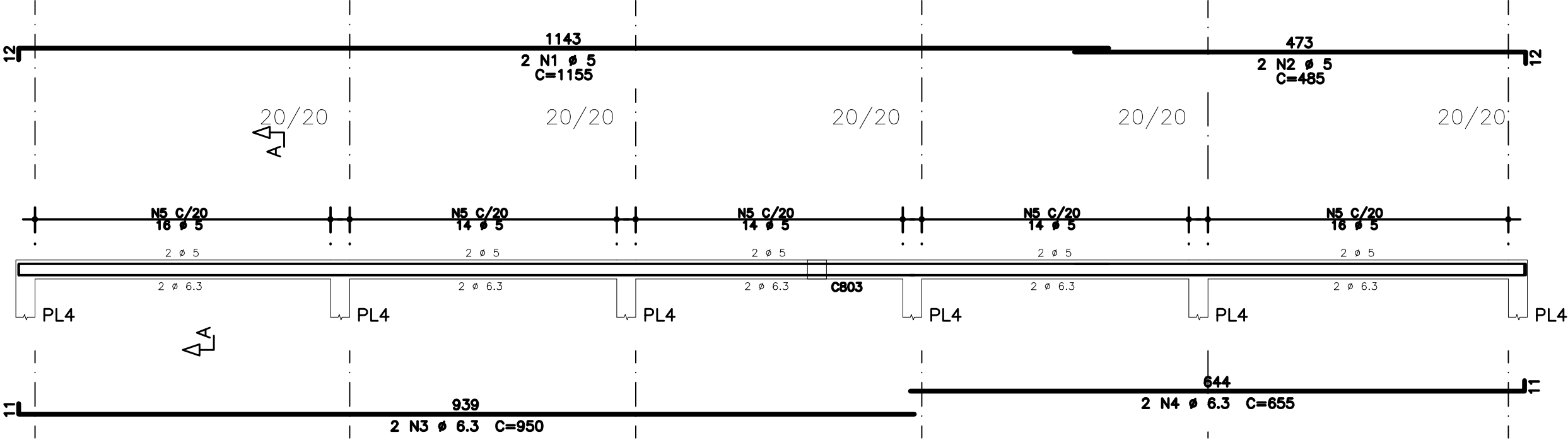
C811



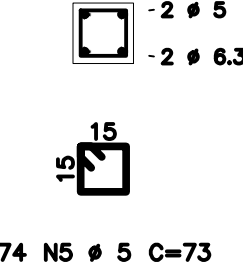
Corte A



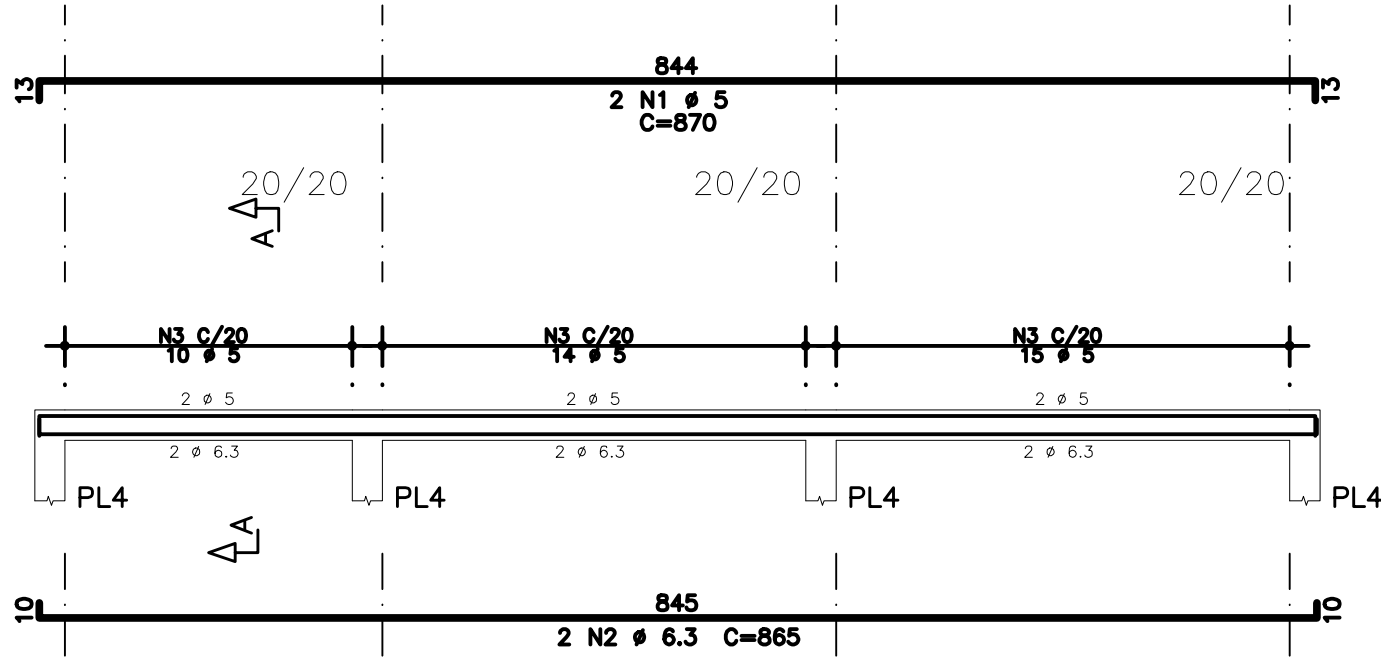
C812



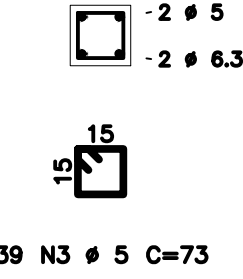
Corte A



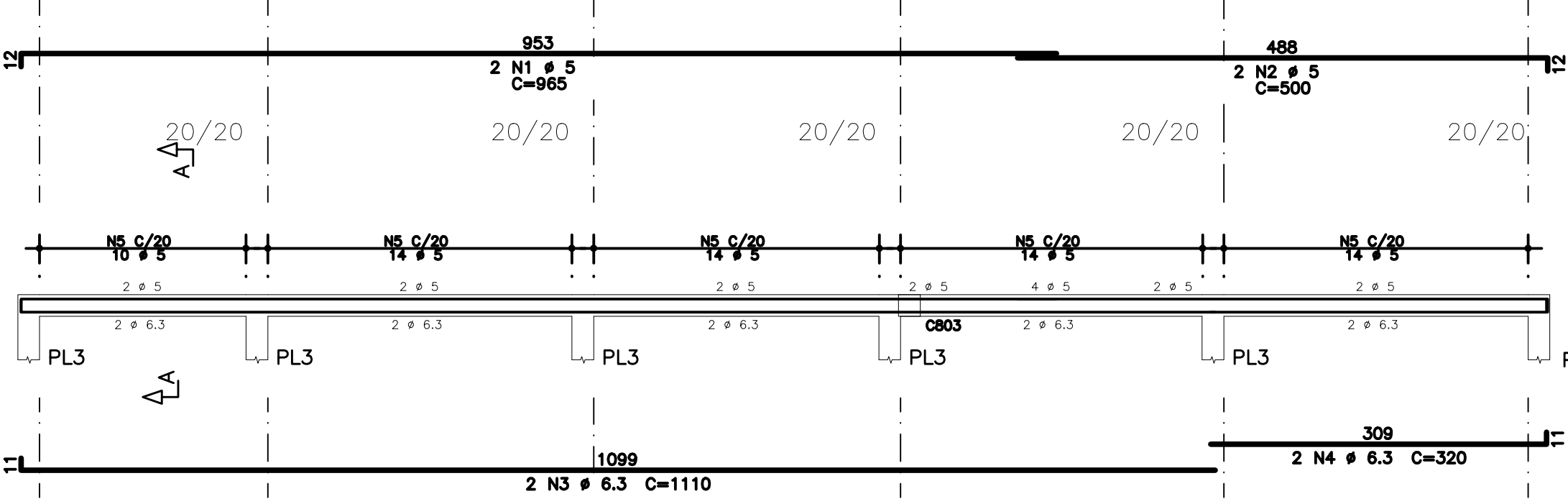
C813



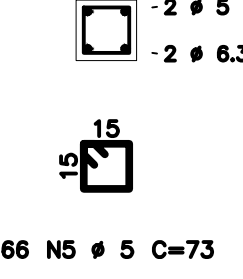
Corte A



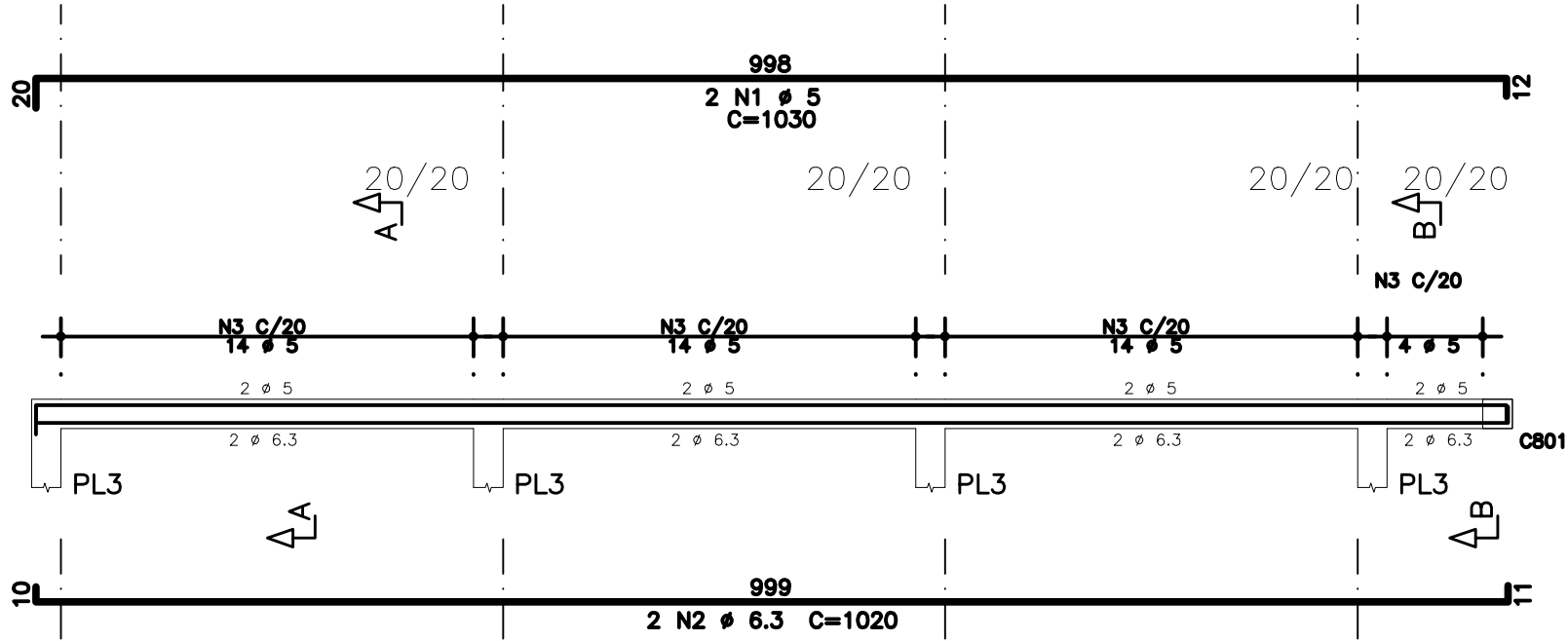
C814



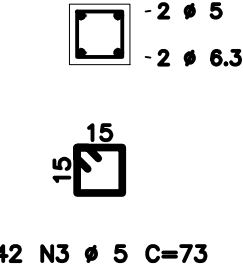
Corte A



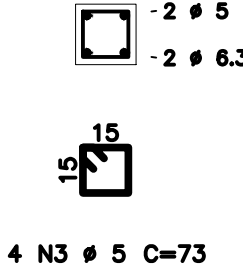
C815



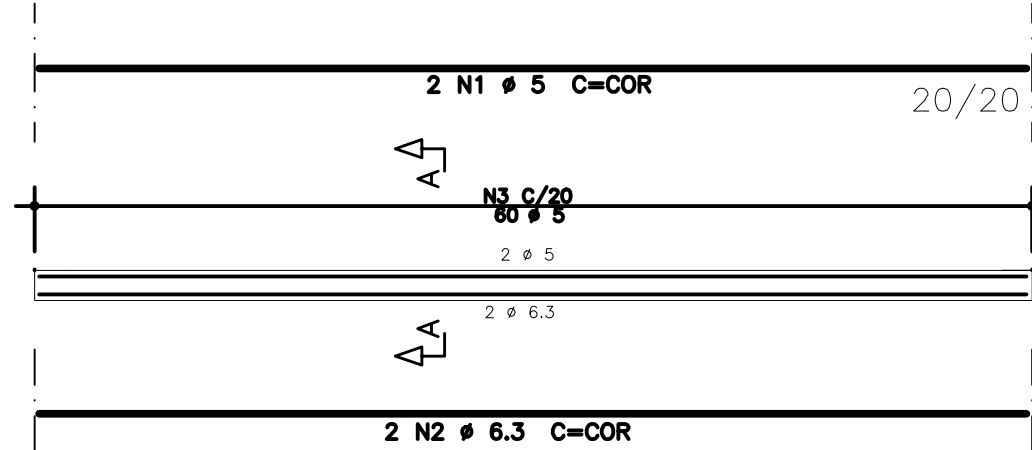
Corte A



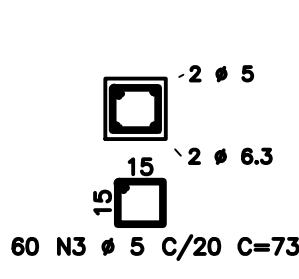
Corte B



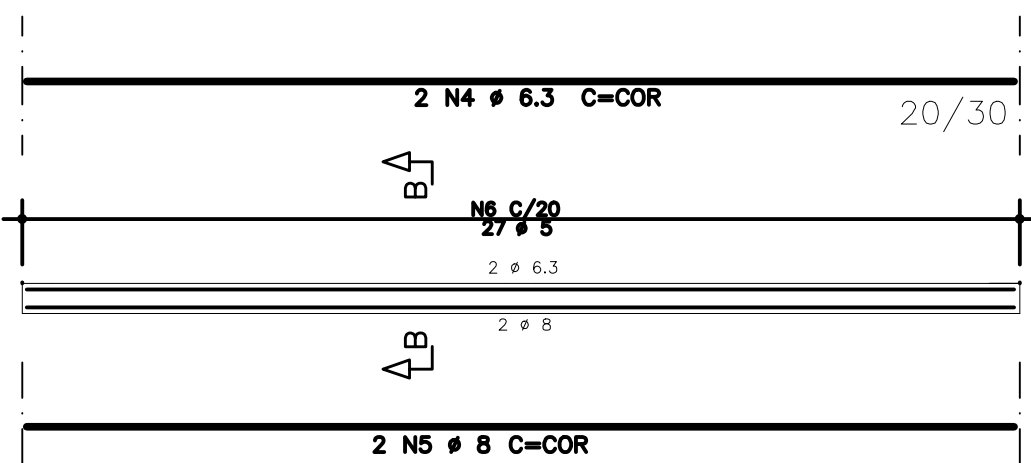
DET. TÍPICO VERGA COBERTURA



Corte A



Corte B

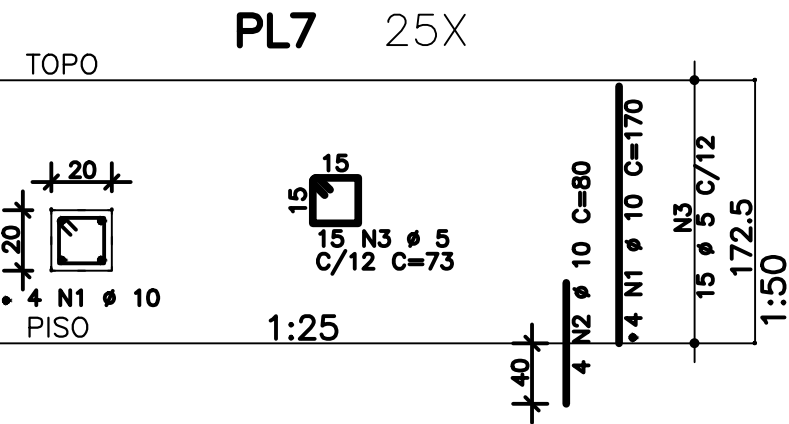
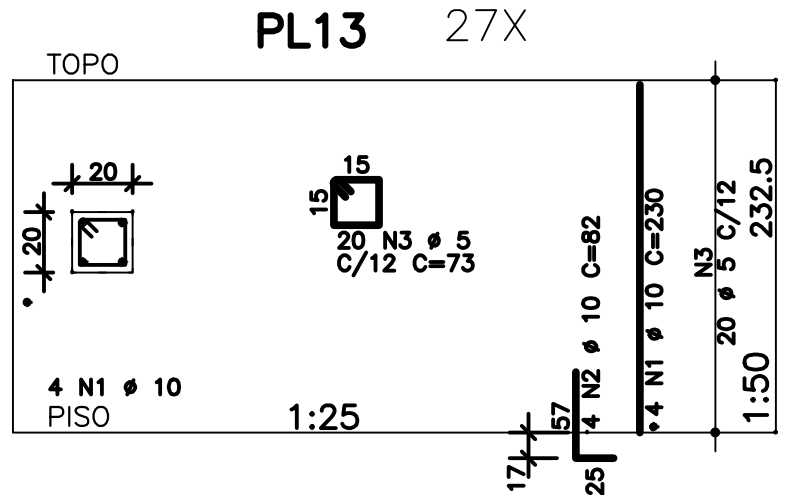


NOTAS

- DIMENSÕES EM CENTÍMETROS, ELEVAÇÕES EM METROS
- CONCRETO ESTRUTURAL:
Fck >= 20 MPa (ESTACAS TIPO RAIZ) - ARGAMASSA:
CONSUMO DE CIMENTO >= 600,0kg/m³; RELAÇÃO A/C ENTRE 0,5 E 0,6;
AGREGADO - AREIA.
Fck >= 30 MPa (DEMAIS ELEMENTOS ESTRUTURAIS): CONSUMO DE CIMENTO
CONSUMO DE CIMENTO >= 320,0kg/m³.
- FATOR ÁGUA/CEMENTO MÁXIMO: 0,60
- CLASSE DE AGRESSIVIDADE II - URBANA
- MÓDULO DE ELASTICIDADE INICIAL A 28 DIAS IGUAL A 30670 MPa
- REALIZAR OS PROCEDIMENTOS DE CURA, RETIRADA DE FORMAS E DO
ESCORAMENTO CONFORME NBR 14931:2004 E MEMORIAL DESCRITIVO.
PROCEDER COM A CURA ÚMIDA POR NO MÍNIMO 07 (SETE) DIAS OU
UTILIZAR A CURA QUÍMICA DEVERÁ ELEMENTOS DE CONCRETO.
- A EXECUÇÃO DA ESTRUTURA DEVERÁ CONTAR COM O ACOMPANHAMENTO DE UM
TECNOLOGISTA DE CONCRETO
- O ENGENHEIRO RESPONSÁVEL PELA OBRA DEVERÁ OBEDECER AS
RECOMENDAÇÕES DAS NORMAS TÉCNICAS APLICÁVEIS, DEDICANDO ESPECIAL
ATENÇÃO ÀS SEGUINTE ATIVIDADES:
8.1. CONCRETO: PREPARO, CONTROLE, RECEBIMENTO, TRANSPORTE,
LANÇAMENTO, ADENSAMENTO E CURA
8.2. FORMA: CONFERÊNCIA DAS MEDIDAS E POSIÇÕES, LIMPEZA,
ESTANQUEIDADE, SATURAÇÃO DAS FORMAS ABSORVENTES (RETIRAR
EXCESSO DE ÁGUA), CUIDADO COM O USO DOS DESMOLDANTES
E RETIRADA DAS FORMAS
8.3. ARMAÇÃO: LIMPEZA, MONTAGEM, COBRIMENTO (USO DE ESPAÇADORES
PLÁSTICOS ADEQUADOS), E GARANTIA DA POSIÇÃO DAS ARMADURAS
ANTES E DURANTE A CONCRETAGEM
- COBRIMENTO MÍNIMO DA ARMADURA:
LAJES=2,0cm; VIGAS E PILARES=2,5cm; BLOCOS=5,0CM; ESTACAS=4,0cm.
OBRA COM RÍGIDO CONTROLE DE QUALIDADE.
- RECOMENDA-SE QUE OS MATERIAIS (AÇO E CONCRETO) UTILIZADOS
NESTE PROJETO SEJAM SUBMETIDOS A ENSAIOS TECNOLÓGICOS
- PREVER DRENAGEM E/OU IMPERMEABILIZAÇÃO PARA AS CORTINAS
(CONTENÇÕES).
- CONFERIR MEDIDAS NO LOCAL.

AÇO	POS	BIT	QUANT	COMPRIMENTO		
				UNIT	TOTAL	
		mm		cm	cm	
C809	60A	1	5	2	1155	2310
	60A	2	5	2	490	980
	50A	3	6.3	2	950	1900
	50A	4	6.3	2	655	1310
	60A	5	5	74	73	5402
C810	60A	1	5	2	940	1880
	50A	2	6.3	2	935	1870
	60A	3	5	43	73	3139
C811	60A	1	5	2	485	970
	50A	2	6.3	2	480	960
	60A	3	5	22	73	1806
C812	60A	1	5	2	1155	2310
	60A	2	5	2	485	970
	50A	3	6.3	2	950	1900
	50A	4	6.3	2	655	1310
	60A	5	5	74	73	5402
C813	60A	1	5	2	870	1740
	50A	2	6.3	2	865	1730
	60A	3	5	39	73	2847
C814	60A	1	5	2	965	1930
	60A	2	5	2	500	1000
	50A	3	6.3	2	1110	2220
	50A	4	6.3	2	320	640
	60A	5	5	66	73	4818
C815	60A	1	5	2	1030	2060
	50A	2	6.3	2	1020	2040
	60A	3	5	46	73	3358
DET. TÍPICO VERGA COBERTURA						
PL7	60A	1	5	2	-CORR-	2164
	50A	2	6.3	2	-CORR-	2164
	60A	3	5	60	73	4380
	50A	7	6.3	2	-CORR-	1044
	60A	8	8	2	-CORR-	1044
PL13	60A	9	5	27	93	2511
	(X25)					
	50A	1	10	100	170	17000
PL13	50A	2	10	100	80	8000
	60A	3	5	375	73	27375
	(X27)					
	50A	1	10	108	230	24840
	50A	2	10	108	82	8856
	60A	3	5	540	73	39420

RESUMO DE AÇO			
AÇO	BIT	COMPR	PESO
60A	mm	m	kgf
60A	6.3	1186	183
50A	6.3	191	47
50A	8	10	4
50A	10	587	362
Peso Total		60A =	183 kgf
Peso Total		50A =	413 kgf



EXE	01	AVALIAÇÃO DE CONFORMIDADE	EFICÁCIA	18/12/20
EXE	00	PROJETO EXECUTIVO - LICITAÇÃO OBRA	EFICÁCIA	31/07/20
REVCOMP	02	REVISÃO PROJETO EXECUTIVO - REF EXE 2	EFICÁCIA	24/07/20
REVCOMP	01	REVISÃO PROJETO EXECUTIVO - REF EXE	EFICÁCIA	03/07/20
REVCOMP	00	EMISSION INICIAL EXECUTIVO	EFICÁCIA	25/04/20
ANT	01	REVISÃO ANTEPROJETO	EFICÁCIA	20/02/20
ANT	00	EMISSION INICIAL ANTEPROJETO	EFICÁCIA	21/11/19
TIPO	REV	DESCRIÇÃO	DESENHO	DATA

REVISÕES			
MINISTÉRIO PÚBLICO DO ESTADO DE MINAS GERAIS SEDE DAS PROMOTORIAS DE JUSTIÇA DE JUIZ DE FORA			
ENDEREÇO:		ÁREA TERRENO:	
RUA JOSÉ CALIL AHOUGI, LOTE F, BAIXADA DO PARAIBUNA		2.996,30m2	
PROPRIETÁRIO:		ÁREA CONSTRUÍDA:	
PROCURADORIA GERAL DE JUSTIÇA DO ESTADO DE MINAS GERAIS		7.266,36m2	
EMPRESA:		CNPJ:	
ENGENHEIRO FABRÍCIO SILVA LIMA CREA: 80.082/D-MG EFICÁCIA PROJETOS E CONSULTORIA LTDA		06.301.115/0001-00	
RESPONSÁVEL TÉCNICO:		CREA:	
NELSON URIAS PINTO GARGLIO DA SILVA		82.624/D-MG	
CONTEÚDO:		DATA:	
VERGA E CONTRAVERGA COBERTURA - 02/02		18/12/20	
		FOLHA:	
		120/126	